



Delivering Progress

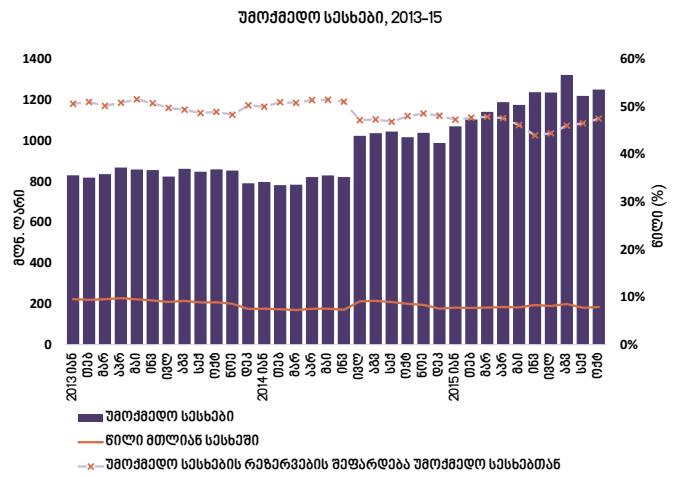
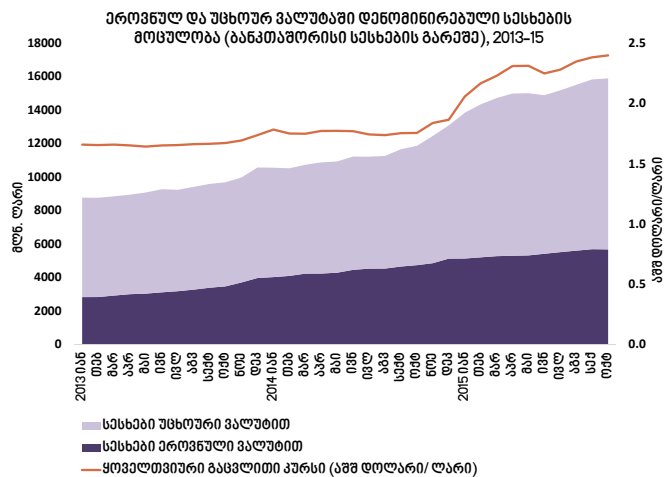
კომერციული ბანკების ფინანსური სტაბილურობის მაჩვენებლები - ოქტომბერი, 2015

ეკონომიკური მიმოხილვა და ინდიკატორები

გამოცემა #61 / 04.12.2015

2015 წლის ოქტომბრის მდგომარეობით, გაცვლითი კურსის ეფექტის გათვალისწინებით, დეპოზიტების მოცულობა 5.9%-ით, ხოლო ეროვნულ ეკონომიკაზე გაცემული სესხების მოცულობა 10.9%-ით აღემატება 2014 წლის შესაბამისი პერიოდის მაჩვენებლებს.

2015 წლის იანვარი-ოქტომბრის პერიოდში, ძირითადი ინდიკატორები, რომლებიც კომერციული ბანკების ფინანსურ მდგომარეობას განსაზღვრავს, სტაბილურია.

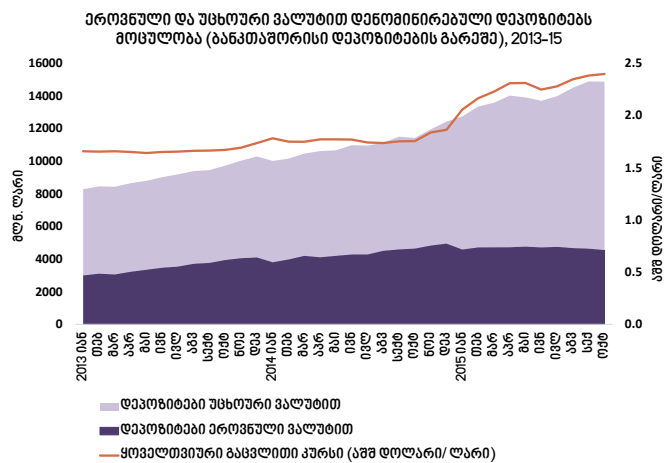


წყარო: საქართველოს ეროვნული ბანკი

2015 წლის ოქტომბრის მდგომარეობით, კომერციული ბანკების მიერ ეროვნულ ეკონომიკაზე გაცემულმა სესხებმა, ბანკთაშორისი სესხების გარეშე 15 892.8 მლნ ლარი შეადგინა, რაც 34.0%-ით აღემატება 2014 წლის ოქტომბრის მაჩვენებელს. ეროვნულ ვალუტაში დენომინირებული სესხების მოცულობა გაზრდილია 19.9%-ით. უცხოურ ვალუტაში დენომინირებული სესხები გაზრდილია 43.4%-ით, თუმცა გაცვლითი კურსის ეფექტის გათვალისწინებით აღნიშნული ზრდა მხოლოდ 4.9%-ს შეადგენს.

ფინანსური სტაბილურობის განსაზღვრისთვის ერთ-ერთი მნიშვნელოვანი პარამეტრია უშოქმედო სესხების წილი მთლიან სესხებში. 2015 წლის ოქტომბრის მდგომარეობით, უშოქმედო სესხების მოცულობა 23.0%-ით გაიზარდა წინა წლის შესაბამის პერიოდთან შედარებით და 1 250.2 მლნ. ლარი შეადგინა, რაც მნიშვნელოვანწილად კურსის გაუფასურების შედეგად უცხოური ვალუტით დენომინირებული არსებული უშოქმედო სესხების გადაფასებამ გამოიწვია. თუმცა აღნიშნული მაჩვენებლის წილი მთლიან სესხებში 0.7% პუნქტით შემცირდა. ამ პერიოდში, სპეციალური რეზერვები უშოქმედო სესხების 47.5%-ს ფარავს.

2015 წლის ოქტომბრის მდგომარეობით, გაიზარდა ვადაგადაცილებული სესხების მოცულობა (49.0%-ით), ისევე როგორც მისი წილი (0.3% პუნქტი) მთლიან სესხებში. აღნიშნული ზრდა კვლავ გაცვლითი კურსის ეფექტით არის გამოწვეული.

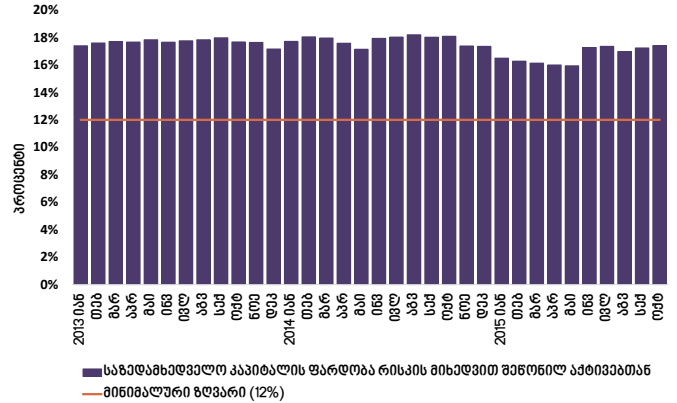


2015 წლის ოქტომბრის მდგომარეობით, მთლიანი დეპოზიტების ჯამური მაჩვენებელი, ბანკთაშორისი დეპოზიტების გარეშე, 14 874.1 მლნ.ლარია, რაც 30.2%-ით აღემატება 2014 წლის შესაბამისი პერიოდის მაჩვენებელს. აქედან, ეროვნული ვალუტით დენომინირებული დეპოზიტების მოცულობა შემცირებულია 2.0%-ით. უცხოური ვალუტით დენომინირებული დეპოზიტები 52.2%-ით გაიზარდა, თუმცა გაცვლითი კურსის ეფექტის გათვალისწინებით აღნიშნული ზრდა მხოლოდ 11.3%-ს შეადგენს.

ამ პერიოდში, უცხოური ვალუტით დენომინირებული დეპოზიტების წილი 10.0% პუნქტით გაიზარდა 2014 წლის ოქტომბრის მაჩვენებელთან შედარებით და 69.4%-ს გაუტოლდა. აღნიშნული ზრდა დეპოზიტების დოლარიზაციის დონის გაზრდას გულისხმობს.

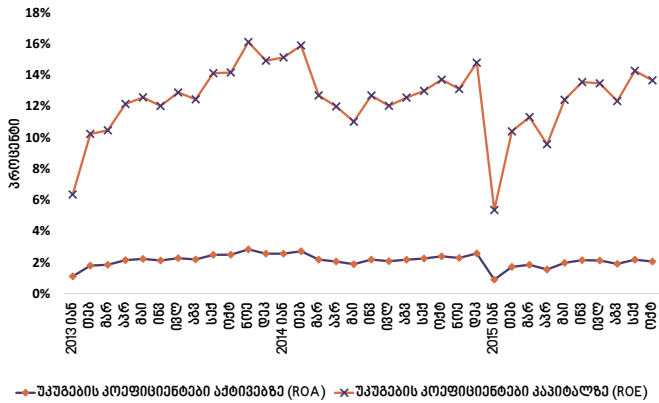
წყარო: საქართველოს ეროვნული ბანკი

ფინანსური სტაბილურობის განსაზღვრისთვის ერთ-ერთი მნიშვნელოვანი მაჩვენებელია საზღაპრადველ კაპიტალის რისკით შენონილ აქტივებთან ფარდობა. საბანკო ზედამხედველობის საერთაშორისო სტანდარტის, ბაზელი III-ის მიხედვით, აღნიშნული სიდიდე 12%-ს არ უნდა ჩამოუვარდებოდეს. 2013-15 წლებში, საზღაპრადველ კაპიტალის ფარდობა რისკით შენონილ აქტივებთან მუდმივად აღემატება დადგენილ ზღვარს და 2015 წლის ოქტომბრის მდგომარეობით, აღნიშნული მაჩვენებელი 17.4%-ს უტოლდება.



წყარო: საქართველოს ეროვნული ბანკი

შპსების კოეფიციენტების დინამიკა, 2013-15



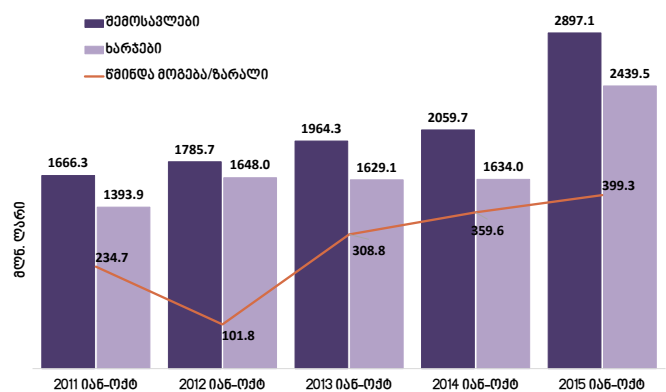
წყარო: საქართველოს ეროვნული ბანკი

2015 წლის იანვარი-ოქტომბრის პერიოდში, კომერციული ბანკების წმინდა მოგება 11.0%-ით არის გაზრდილი წინა წლის შესაბამის პერიოდთან შედარებით და 399.3 მლნ. ლარს შეადგენს.

ამ პერიოდში, 2014 წლის იანვარ-ოქტომბერთან შედარებით, კომერციული ბანკების შემოსავლები გაზრდილია 40.7%-ით. აქედან, გაზრდილია როგორც პროცენტული (24.6%), ასევე არაპროცენტული შემოსავლები (78.0%).

2015 წლის იანვარი-ოქტომბრის მდგომარეობით, გაზრდილია კომერციული ბანკების ხარჯებიც (49.3%), მათ შორის პროცენტული ხარჯები გაიზარდა 25.2%-ით, ხოლო არაპროცენტული ხარჯები 58.6%-ით.

კომერციული ბანკების ფინანსური მაჩვენებლები, 2013-15



წყარო: საქართველოს ეროვნული ბანკი

ძირითადი ეკონომიკური ინდიკატორები	2012	2013	I 2014	II 2014	III 2014	IV 2014	2014	I 2015	II 2015
ნომინალური მშპ (მლნ. დოლარი)	15846.8	16139.9	3605.3*	4064.1*	4320.4*	4527.8*	16528.5*	3298.9*	3406.5*
მშპ ერთ სულ მოსახლეზე (დოლარი)	3523.4	3599.6	802.9*	905.0*	962.1*	1 008,3*	3680.8*	884.5*	913.4*
მშპ-ს რეალური ზრდა	6.4%	3.3%	7.2%*	5.2%*	5.6%*	1.8%*	4.8%*	3.2%*	2.5*
სამომხმარებლო ფასების ინდექსი (საშუალო წლიური)	99.1	99.5					103.1		
პირდაპირი უცხოური ინვესტიციები (მლნ. დოლარი)	911.6	941.9	309.5	196.2	726.0	526.7	1 758.4	175.3*	354.7*
უმუშევრობის დონე	15%	14.6%					12.4%		
საგარეო ვალი (მლნ. დოლარი)	4739	4202	4145	4082	4074		4200	3989	4181
სიღარიბის დონე (რეგისტრირებული)	9.7%	9.7%					11.6%		

წყარო: საქართველოს ეროვნული ბანკი
 საქართველოს ფინანსთა სამინისტრო
 საქართველოს სტატისტიკის ეროვნული სამსახური

საპროგნოზი*