



Delivering Progress

საგადასახადო შემოსავლები - იანვარი-მარტი, 2016

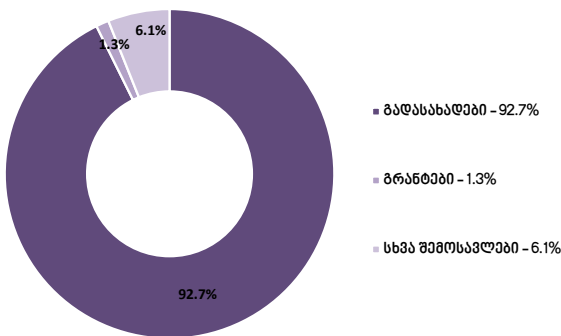
ეკონომიკური მიმოხილვა და ინდიკატორები

გამოცემა #71/ 05.05.2016

2016 წლის პირველი კვარტლის მდგომარეობით:

- სახელმწიფო ბიუჯეტის საგადასახადო შემოსავლების მოცულობა გაზრდილია (8.4%-ით) 2015 წლის შესაბამის პერიოდთან შედარებით.
- პირველ კვარტალში მიღებული საგადასახადო შემოსავლები წლიური გეგმის 25.7%-ს შეადგენს.
- საგადასახადო შემოსავლების სტრუქტურა შემდეგია: დღგ (35.5%), საშემოსავლო (20.2%), მოგება (10%), აქციზი (11.1%) და იმპორტი (1.2%).
- შემოსავალი გაზრდილია იმპორტის (34.3%) და აქციზის (28.2%) გადასახადებიდან, ხოლო მოგების (-35.5%), საშემოსავლო (-10.3%) და დამატებითი ღირებულების (-14.2%) გადასახადებიდან შემცირებული.

სახელმწიფო ბიუჯეტის შემოსავლები, იანვარი-მარტი, 2016



წყარო: საქართველოს ფინანსთა სამინისტრო

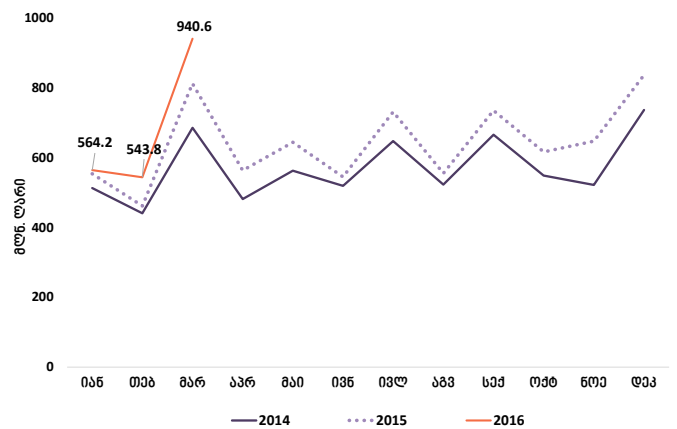
2016 წლის პირველი კვარტლის მდგომარეობით, სახელმწიფო ბიუჯეტის შემოსავლები გაზრდილია (6.3%-ით) წინა წლის შესაბამის მაჩვენებელთან შედარებით და 2,210 მლნ. ლარს შეადგენს.

აღნიშნულ პერიოდში, სახელმწიფო ბიუჯეტის შემოსავლების სტრუქტურა არ შეცვლილა და 92.7%-ს - გადასახადებიდან, 1.3%-ს - გრანტებიდან, ხოლო 6.1%-ს სხვა შემოსავლებიდან (მოიცავს პროცენტებს, დივიდენდებს, რენტას, საქონლისა და მომსახურების რეალიზაციას, სალიცენზიო და სანებართვო მოსაკრებლებს) მიღებული შემოსავალი შეადგენს. აქედან, გაზრდილია გადასახადების (8.4%) და სხვა შემოსავლების (1.9%) კომპონენტი, ხოლო გრანტები შემცირებული (-52.2%).

2016 წლის პირველი კვარტლის მდგომარეობით, წინა წლის შესაბამის პერიოდთან შედარებით, საგადასახადო შემოსავლების ზრდა აღინიშნება სამივე თვეში. მათ შორის, იანვარში - 1.8%-ით, თებერვალში - 17.7%-ით და მარტში - 15.8%-ით.

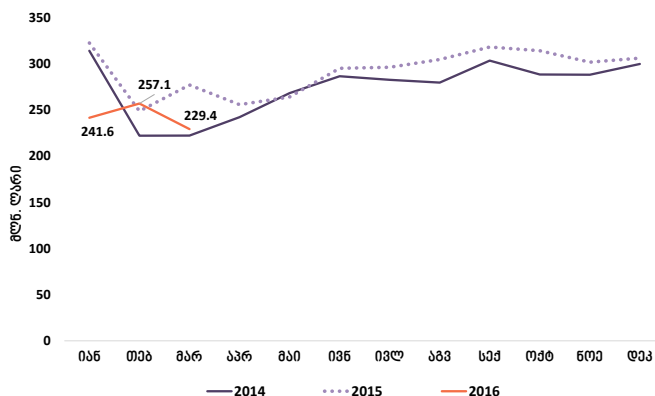
ამ პერიოდში, სახელმწიფო ბიუჯეტის გადასახადების შესრულების მაჩვენებელი წლიურ გეგმასთან შედარებით 25.7%-ს უტოლდება.

საგადასახადო შემოსავლების დინამიკა, 2014-16



წყარო: საქართველოს ფინანსთა სამინისტრო

დამატებითი ღირებულების გადასახადიდან (დღგ-დან) შემოსავლების დინამიკა, 2014-16

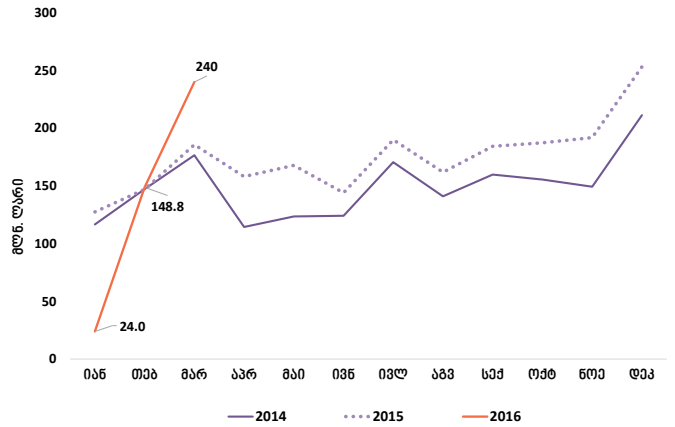


წყარო: საქართველოს ფინანსთა სამინისტრო

2016 წლის პირველ კვარტალში, საგადასახადო შემოსავლების ყველაზე დიდ წყაროს (35.5%) დამატებითი ღირებულების გადასახადი წარმოადგენს. აღნიშნული მაჩვენებელი 14.2%-ით არის შემცირებული 2015 წლის შესაბამის მაჩვენებელთან შედარებით და 728.1 მლნ. ლარს შეადგენს.

წლიურ გეგმასთან შედარებით, დღგ-დან შემოსავლების შესრულების მაჩვენებელი 19.2%-ია.

საშემოსავლო გადასახადიდან შემოსავლების დინამიკა, 2014-16



წყარო: საქართველოს ფინანსთა სამინისტრო

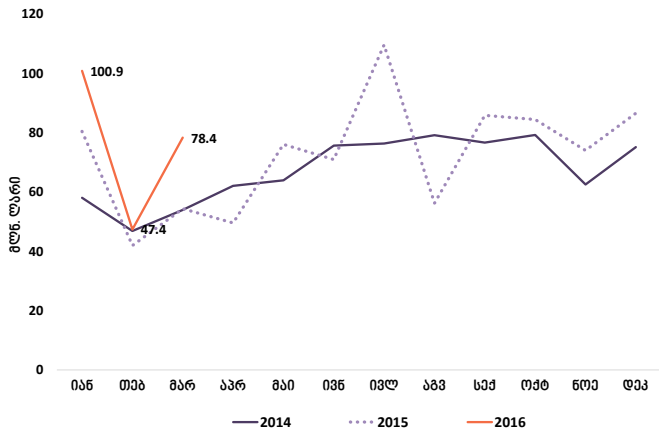
2016 წლის პირველ კვარტალში, აქციზის გადასახადიდან მიღებული შემოსავლები მთლიანი საგადასახადო შემოსავლების 11.1%-ს უტოლდება. წინა წლის შესაბამის პერიოდთან შედარებით, აქციზიდან შემოსავლების მოცულობა 28.2%-ით გაიზარდა და 226.7 მლნ. ლარი შეადგინა. ზრდა ფიქსირდება სამივე თვეში (იანვარში - 25.3%, თებერვალში - 12.9%, მარტში - 44.1%).

წლიურ გეგმასთან შედარებით, აქციზიდან შემოსავლების შესრულების მაჩვენებელი 22.4%-ს უტოლდება.

2016 წლის იანვარ-მარტში, საგადასახადო შემოსავლების 20.2% საშემოსავლო გადასახადიდან მიღებულ შემოსავალზე მოდის. აღნიშნული მაჩვენებელი ჩამოუვარდება (-10.3%) წინა წლის შესაბამის მაჩვენებელს და 412.8 მლნ. ლარს შეადგენს. შემცირება ძირითადად განპირობებულია იანვრის თვეში დაფიქსირებული მკვეთრი კლებით (-81.2%).

წლიურ გეგმასთან შედარებით, საშემოსავლო გადასახადიდან შემოსავლების შესრულების მაჩვენებელი 19.8%-ს უტოლდება.

აქციზის გადასახადიდან შემოსავლების დინამიკა, 2014-16

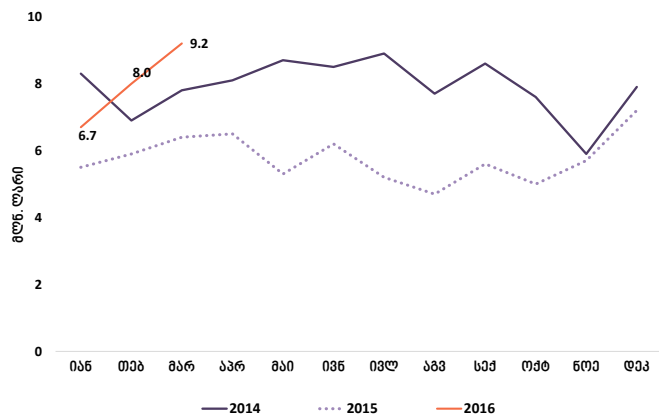


წყარო: საქართველოს ფინანსთა სამინისტრო

2016 წლის პირველი კვარტლის მდგომარეობით, საგადასახადო შემოსავლების ყველაზე მცირე წყაროს, 1.2%-ს, იმპორტის გადასახადიდან მიღებული შემოსავალი წარმოადგენს. აღნიშნული მაჩვენებელი 34.3%-ით არის გაზრდილი 2015 წლის შესაბამის მაჩვენებელთან შედარებით და 23.9 მლნ. ლარს შეადგენს.

წლიურ გეგმასთან შედარებით, იმპორტის გადასახადიდან შემოსავლების შესრულების მაჩვენებელი 31.9%-ია.

იმპორტის გადასახადიდან შემოსავლების დინამიკა, 2014-16



წყარო: საქართველოს ფინანსთა სამინისტრო

ძირითადი ეკონომიკური ინდიკატორები	2012	2013	2014	I 2015	II 2015	III 2015	IV 2015	2015
ნომინალური მშპ (მლნ. აშშ დოლარი)	15846.8	16139.9	16528.5	3325.0*	3407.6*	3545.0*		
მშპ ერთ სულ მოსახლეზე (აშშ დოლარი)	3523.4	3599.6	3680.8	884.5*	913.4*	950.5*		
მშპ-ს რეალური ზრდა	6.4%	3.3%	4.8%	3.2%*	2.5%*	2.5%*	2.9%*	2.8%*
ინფლაცია	-0.9%	-0.5%	3.1%					4.0%
პირდაპირი უცხოური ინვესტიციები (მლნ. აშშ დოლარი)	911.6	941.9	1 758.4	175.3*	354.7*	489.0*	267.9*	1 351.1
უმუშევრობის დონე	15%	14.6%	12.4%					
საგარეო ვალი (მლნ. აშშ დოლარი)	4739	4202	4200	3989	4181	4195	4315	4315
სიღარიბის დონე (ფარდობითი)	22.4%	21.4%	21.4%					

წყარო: საქართველოს სტატისტიკის ეროვნული სამსახური
საქართველოს ეროვნული ბანკი
საქართველოს ფინანსთა სამინისტრო

საპროგნოზო*